

# Instrukcja uniwersalna

## Miska wisząca



### PRZED PRYZYSTĄPIENIEM DO INSTALACJI:

1. Upewnij się czy opakowanie zawiera wszystkie wymienione na drugiej stronie instrukcji.
2. Kiedy upewnisz się iż jesteś gotów do instalacji zapewnij sobie odpowiednie narzędzia potrzebne do instalacji oraz odpowiednią ilość miejsca.
3. Na czas instalacji zaleca się zamknięcie zaworu głównego wody.
4. UWAGA: Miska jest ciężka, do jej instalacji zaleca się użycie wytrzymałych śrub montażowych, nie oszczędzaj na tym komponencie i zapewnij sobie odpowiedni.
5. Upewnij się czy lewy i prawy zawias od deski zainstalowane są w odpowiednim miejscu.
6. Jeżeli zlecasz instalację podwykonawcy upewnij czy wykona ją osoba kompetentna.

### BEZPIECZEŃSTWO:

1. Zachowaj ostrożność wierząc otwory montażowe.
2. Do wiercenia w płytkach używaj wiertła do tego przeznaczonego.
3. Jeśli istnieje taka możliwość staraj się wiercić w przerwach pomiędzy jedną płytką a drugą.
4. Dokręcaj śruby ostrożnie – istnieje ryzyko przekręcenia ich.
5. Produkt ceramiczny – zachowaj szczególną ostrożność przy instalacji istnieje ryzyko zarysowania lub uszkodzenia.
6. Upewnij się iż produkt jest dobrze zainstalowany przed jego pierwszym użyciem.

### KONSERWACJA I CZYSZCZENIE:

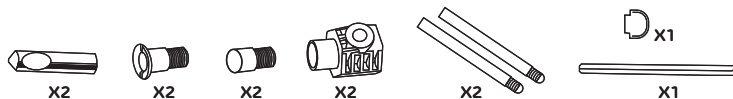
1. Używaj ciepłej wody oraz wilgotnej ściereczki do czyszczenia powierzchni.
2. Aby ułatwić czyszczenie miski zaleca się demontaż deski.
3. Do czyszczenia nie zaleca się używanie agresywnie działających detergentów, wybielaczy, materiałów ściernych, detergentów na bazie rozpuszczalnika.
4. Użycie nadmiernej siły do zamykania deski może spowodować jej uszkodzenie.
5. Unikaj nagłego kontaktu produktu ze zbyt ciepłą wodą – może to spowodować pęknięcie produktu.
6. Stawanie na wiszącej misce doprowadzi do jej zerwania oraz uszkodzenia deski.
7. Palący się papieros nie może być odkładany na desce.
8. Upuszczenie czegokolwiek na deskę bądź miskę może spowodować ich pęknięcie.
9. Jeśli deska jest uszkodzona (pęknięta) zaprzestań używania jej ponieważ może to spowodować zranienie.
10. Jeśli wymieniasz deskę na inną niż dostarczona przez producenta sprawdź rozstaw zawiasów.

### GWARANCJA:

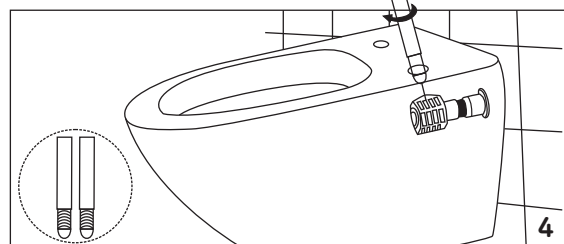
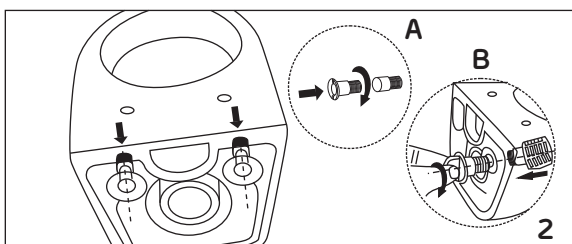
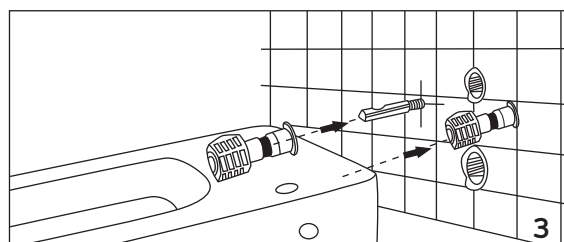
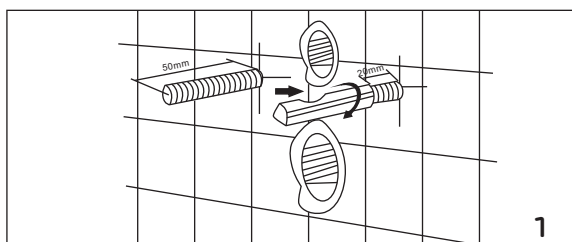
Produkt objęty jest 120 miesięczną gwarancją. Obejmuje ona wady fabryczne produktu.

10 lat  
gwarancji

### WYPOSAŻENIE



### INSTALACJA MISKI



# Universal manual Wall hung toilet



## BEFORE YOU START:

1. Check to make sure you have all of the parts listed.
2. When you are ready to start, make sure you have the right tools to hand, plenty of space and a dry area for assembly.
3. Ensure that you shut off the mains water supply completely before proceeding with the installation.
4. Ensure the mounting surface is sound, clean, dry and level before this toilet is installed.
5. CAUTION: This item is heavy. Heavy duty anchors / bolts and wall plugs should be used to fix the product to the wall. This item should ONLY be fixed to solid masonry. Check in your local store for the appropriate fixings.
6. Ensure the 'left' and 'right' soft-close hinges are located and installed on the correct sides.
7. If you are in any doubt about installing this product, consult a technically competent installer.

## MAINTENANCE AND CLEANING:

1. Use warm soapy water and a soft damp cloth to clean the surface of the product. Wipe dry with a clean cloth.
2. To facilitate the cleaning of the product, the toilet seat and cover maybe removed before cleaning.
3. Never use any solvents, scourers, abrasives, bleach, acids, strong detergents, aggressive chemical cleaners or solvent-type cleaning solutions on the product.
4. Do not forcefully open or close the toilet seat and cover. This may cause injury or damage to the product.
5. Avoid the sudden introduction of hot water to a cold toilet. This may damage the product.
6. Never stand on the toilet rim, seat or cover. Standing on the toilet, seat or cover may result in serious product damage and personal injury.
7. Do not drop any hard objects on the toilet, seat or cover. Damage may result with cracks and leaks.
8. If the toilet or seat is damaged and cracked discontinue use immediately and replace the unit. Failure to do so may result in serious injury or property damage.
9. Before replacing the toilet seat measure the distance between the fixing holes on the toilet to ensure a suitable replacement can be identified before purchase.
10. It is recommended to check the toilet seat fittings for security and tightness at regular intervals.

## SAFETY:

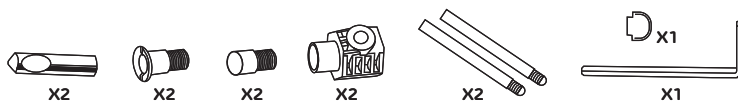
1. Be careful when drilling mounting holes.
2. Use drill bits intended for drilling in tiles.
3. If possible, try to drill in the gaps between one tile and the other.
4. Tighten the screws carefully - there is a risk of twisting them.
5. Ceramic product - keep special caution when installing there is a risk of scratch or damage.
6. Make sure the product is properly installed before its first use.

## WARRANTY:

The product is covered by a 120-month warranty. It covers manufacturing defects of the product.

10 years  
warranty

## COMPONENTS



## INSTALLATION

