



# EVOSTONE

STONE TALES

COMPACT



COLLECTION CATALOGUE



EVOSTONE  
COLLECTION

# EVOSTONE

COLLECTION



**produzione - production**  
industriale - industrial

### usi - use

interni residenziali, bagni o locali commerciali e spazi pubblici - housing environments, bathrooms or refined commercial locations as well as public spaces.

### formati - sizes

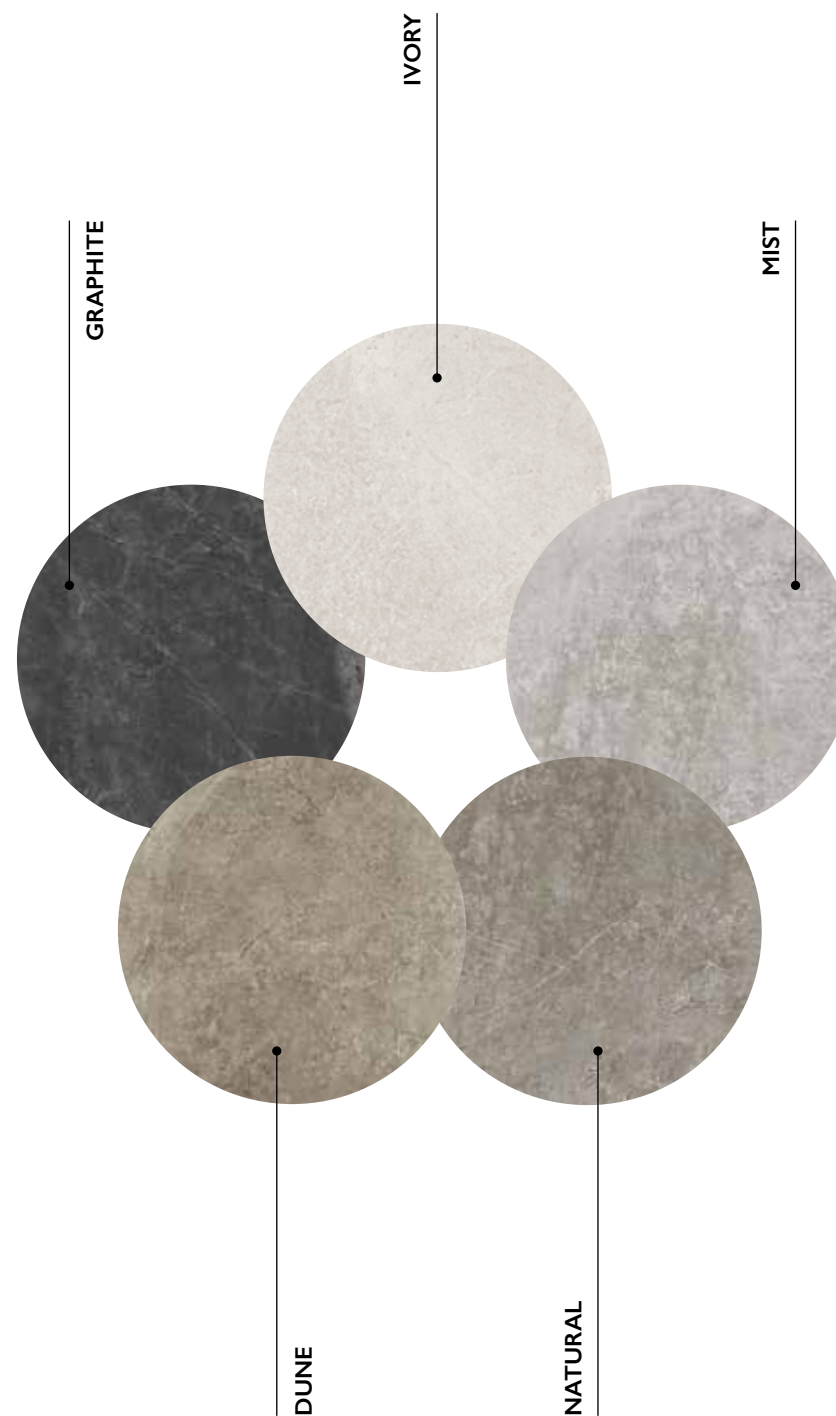
80x80 - 40x80 - 60x119.5 - 60x60 - 30x60 - 7.5x30



**decori - decoration**  
texture - hexagon - mosaico

### complementary pieces

battiscopa smaltato - gradino - gradone - gradone angolare - elemento a L





**EVOSTONE** é la nuova collezione di grés porcellanato di UNICOMSTARKER ispirata al mondo delle pietre naturali.

Si contraddistingue per la profondità della sua trama e per i colori dedicati all'attuale trend del mondo dell'architettura: chiari gessosi, grigi caldi, neri polverosi.

Nata per essere inserita in contesti contemporanei, ma anche accostata a materiali della tradizione in recuperi di architetture del passato, la collezione Evostone è proposta in più formati oltre che arricchita da una particolare finitura che ne esalta la superficie.

**EVOSTONE** is the new porcelain stoneware collection by UNICOMSTARKER inspired by the world of natural stones.

It stands out for the depth of its texture and the colors dedicated to the current trend of the world of architecture: light chalks, warm greys, dusty blacks.

Born to be integrated in contemporary contexts, as well as combined with traditional materials in restoration of the architecture of the past, the Evostone collection it's presented in several formats and enriched by a special finish that enhances its surface.

8

UNICOMSTARKER  
CONTEMPORARY SURFACES

EVOSTONE IVORY  
60 x 120 24" x 48"



9

EVOSTONE

IVORY



EVOSTONE  
IVORY

60 x 120  
24" x 48"

10

UNICOMSTARKER  
CONTEMPORARY SURFACES

EVOSTONE IVORY  
60 x 120 24" x 48"



12

UNICOMSTARKER  
CONTEMPORARY SURFACES

EVOSTONE IVORY  
60 x 120 - 24" x 48"

13

EVOSTONE



14

UNICOMSTARKER  
CONTEMPORARY SURFACES

EVOSTONE GRAPHITE  
60 x 60 24" x 24"

EVOSTONE IVORY TEXTURE  
30 x 60 12" x 24"



15

EVOSTONE

# GRAPHITE



EVOSTONE  
**GRAPHITE**

60 x 60  
24" x 24"



16

UNICOMSTARKER  
CONTEMPORARY SURFACES

EVOSTONE GRAPHITE  
60 x 60 24" x 24"



17

EVOSTONE

18

UNICOMSTARKER  
CONTEMPORARY SURFACES

EVOSTONE DUNE  
60x120 24"x48"

EVOSTONE DUNE TEXTURE  
30x60 12"x24"



19

EVOSTONE

20

UNICOMSTARKER  
CONTEMPORARY SURFACES

**EVOSTONE DUNE**  
60 x 120 24" x 48"

**EVOSTONE DUNE TEXTURE**  
30 x 60 12" x 24"



21

EVOSTONE

DUNE



EVOSTONE  
**MIST TEXTURE**

30 x 60  
12" x 24"

22

UNICOMSTARKER  
CONTEMPORARY SURFACES

EVOSTONE DUNE  
60x120 24"x48"

23

EVOSTONE





EVOSTONE MIST  
80 x 80 32" x 32"



# MIST



EVOSTONE  
**MIST**

60 x 60  
24" x 24"

28

UNICOMSTARKER  
CONTEMPORARY SURFACES

EVOSTONE MIST  
80 x 80 - 32" x 32"

29

EVOSTONE



30

UNICOMSTARKER  
CONTEMPORARY SURFACES

EVOSTONE NATURAL  
80 x 80 32" x 32"

EVOSTONE NATURAL HEXAGON  
30 x 34 12" x 13"



31

EVOSTONE

NATURAL



EVOSTONE  
NATURAL HEXAGON

30 x 34  
12" x 13"





**34**

UNICOMSTARKER  
CONTEMPORARY SURFACES

**EVOSTONE** NATURAL  
80x80 32"x32"



**35**

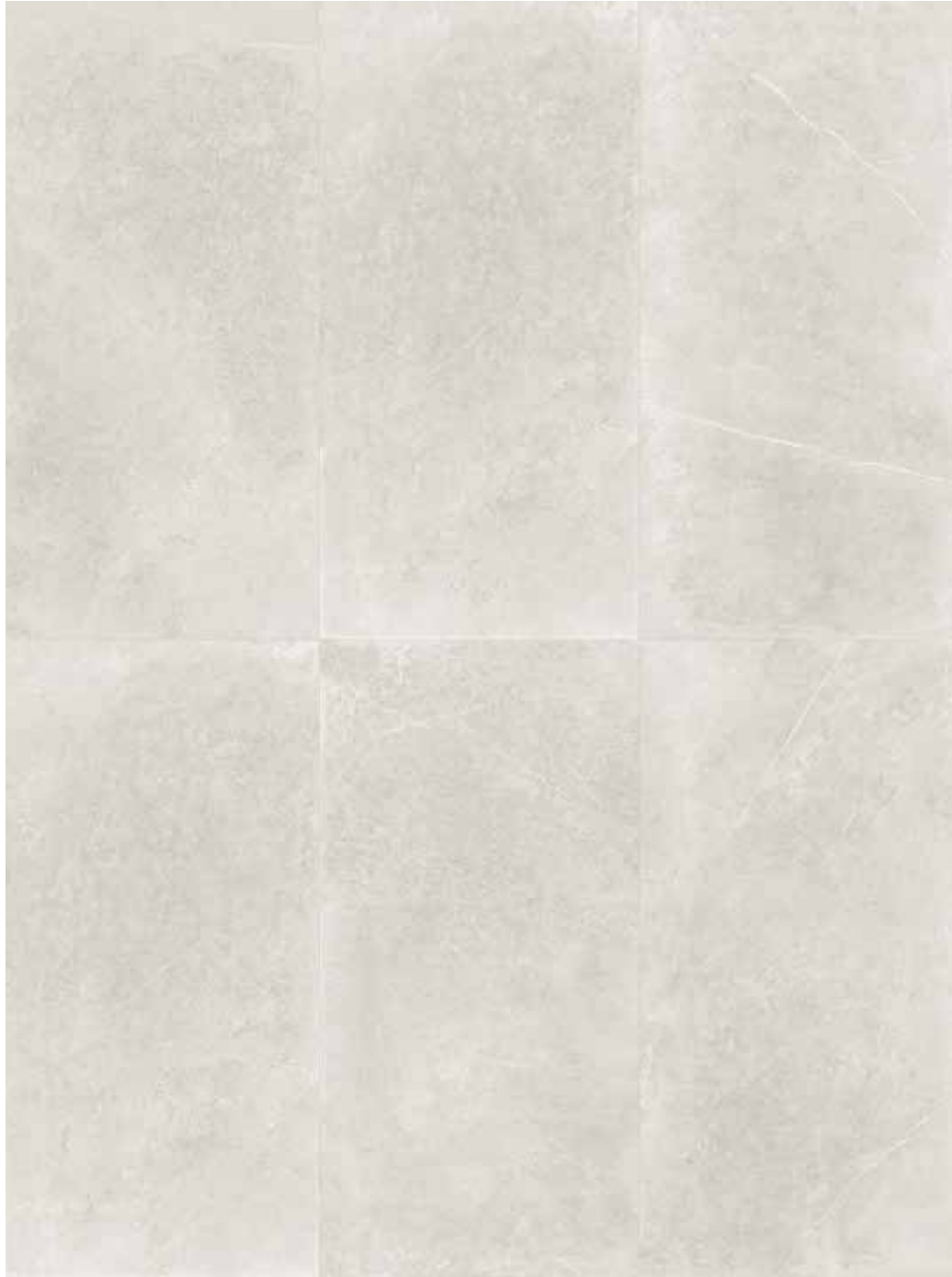
EVOSTONE





UNICOMSTARKER  
TECHNICALS

# IVORY



# IVORY



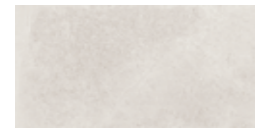
RETTIFICATO

80 x 80 | 32" x 32"

RETTIFICATO



7.5 x 30 | 3" x 12"



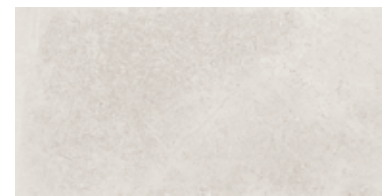
RETTIFICATO

40 x 80 | 16" x 32"



HEXAGON

30 x 34 | 12" x 13"



RETTIFICATO | GRIP

60 x 119.5 | 24" x 48"

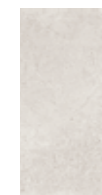


MOSAICO

30 x 30 | 12" x 12"

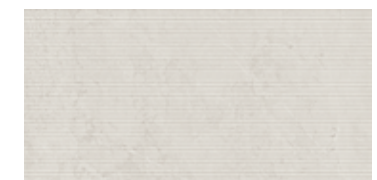


60 x 60 | 24" x 24"



RETTIFICATO

30 x 60 | 12" x 24"



TEXTURE

30 x 60 | 12" x 24"

# MIST



# MIST



RETTIFICATO

80 x 80 | 32" x 32"



RETTIFICATO

40 x 80 | 16" x 32"



RETTIFICATO | GRIP

60 x 119.5 | 24" x 48"



60 x 60 | 24" x 24"



RETTIFICATO

30 x 60 | 12" x 24"

RETTIFICATO



7.5 x 30 | 3" x 12"



HEXAGON

30 x 34 | 12" x 13"



MOSAICO

30 x 30 | 12" x 12"



TEXTURE

30 x 60 | 12" x 24"

NATURAL



NATURAL



RETTIFICATO

80 x 80 | 32" x 32"



RETTIFICATO

40 x 80 | 16" x 32"



RETTIFICATO | GRIP

60 x 119.5 | 24" x 48"



60 x 60 | 24" x 24"



RETTIFICATO

30 x 60 | 12" x 24"

RETTIFICATO



7.5 x 30 | 3" x 12"



HEXAGON

30 x 34 | 12" x 13"



MOSAICO

30 x 30 | 12" x 12"



TEXTURE

30 x 60 | 12" x 24"

# DUNE



# DUNE



RETTIFICATO

80 x 80 | 32" x 32"



RETTIFICATO

40 x 80 | 16" x 32"



RETTIFICATO | GRIP

60 x 119.5 | 24" x 48"



60 x 60 | 24" x 24"



RETTIFICATO

30 x 60 | 12" x 24"

RETTIFICATO



7.5 x 30 | 3" x 12"



HEXAGON

30 x 34 | 12" x 13"



MOSAICO

30 x 30 | 12" x 12"



TEXTURE

30 x 60 | 12" x 24"



# GRAPHITE



# GRAPHITE



RETTIFICATO

80 x 80 | 32" x 32"



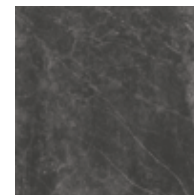
RETTIFICATO

40 x 80 | 16" x 32"



RETTIFICATO | GRIP

60 x 119.5 | 24" x 48"



60 x 60 | 24" x 24"



RETTIFICATO

30 x 60 | 12" x 24"

RETTIFICATO

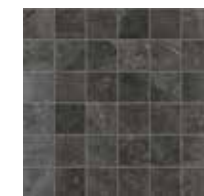


7.5 x 30 | 3" x 12"



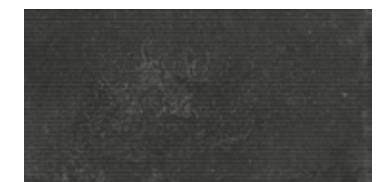
HEXAGON

30 x 34 | 12" x 13"



MOSAICO

30 x 30 | 12" x 12"

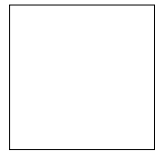


TEXTURE

30 x 60 | 12" x 24"

## TECHNICAL INFORMATION & PLUS

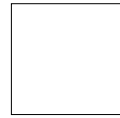
### FORMATI - SIZES



RETTIFICATO

$$\frac{80 \times 80}{32'' \times 32''}$$
65


RETTIFICATO

$$\frac{40 \times 80}{16'' \times 32''}$$
57
RETTIFICATO  
GRIP RETT.
$$\frac{60 \times 119.5}{24'' \times 48''}$$
66  
67


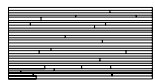
RETTIFICATO

$$\frac{60 \times 60}{24'' \times 24''}$$
54

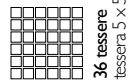

RETTIFICATO

$$\frac{30 \times 60}{12'' \times 24''}$$
51


RETTIFICATO

$$\frac{7.5 \times 30}{3'' \times 12''}$$
65


TEXTURE

$$\frac{30 \times 60}{12'' \times 24''}$$
59


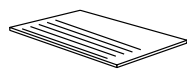
MOSAICO

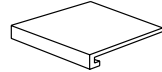
$$\frac{30 \times 30}{12'' \times 12''}$$
115

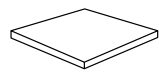

HEXAGON

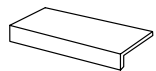
$$\frac{30 \times 34}{12'' \times 13''}$$
34

### PEZZI SPECIALI - SPECIAL ITEMS

GRADINO  
RETTIFICATO  
RETTIFICATO GRIP
33
34

$$\frac{30 \times 60}{12'' \times 24''}$$
GRADONE COSTA RETTA  
RETTIFICATO  
RETTIFICATO GRIP
115
118

$$\frac{30 \times 60 \times 4}{12'' \times 24'' \times 1\frac{2}{3}''}$$
GRADONE ANGOLARE COSTA  
RETTA RETTIFICATO  
RETTIFICATO GRIP
118
120

$$\frac{30 \times 30 \times 4}{12'' \times 12'' \times 1\frac{2}{3}''}$$
ELEMENTO A L  
RETTIFICATO  
RETTIFICATO GRIP
49
50

$$\frac{30 \times 60 \times 5}{12'' \times 24'' \times 2''}$$
BATTISCOPA SMALTATO  
RETTIFICATO
15

$$\frac{7 \times 60}{3'' \times 24''}$$
BATTISCOPA SMALTATO  
RETTIFICATO
24

$$\frac{9.5 \times 80}{4'' \times 36''}$$

### CARATTERISTICHE TECNICHE - TECHNICAL FEATURES

	standards	characteristics or properties	declared values
	ISO 10545-3	assorbimento d'acqua water absorption	<0.5%
	ISO 10545-4	resistenza alla flessione (R) breaking strength	35 N/mm <sup>2</sup>
	ISO 10545-13	resistenza agli acidi resistance to acid	GLA
	ISO 10545-12	resistenza al gelo frost resistance	resiste frost proof
	ISO 10545-14	resistenza alle macchie stain resistance	4
	ISO 10545-2	planarità surface flatness	±0.5%
		spessore 7.5x30 - 30x60 - 60x60 - 60x119.5 thickness	9.5
		spessore 40x80 - 80x80 thickness	11
	DIN 51097 DIN 51130 ANSI A 137.1 DCOF BOT3000 E	coefficiente d'attrito (scivolosità) Dynamic coefficient of friction	A+B R10 >0.42
	DIN 51097 DIN 51130 ANSI A 137.1 DCOF BOT3000 E	coefficiente d'attrito (scivolosità) Dynamic coefficient of friction	A+B+C R12 >0.42
		variazioni cromatiche color shade	V2 variazione leggera V2 slight variation

### IMBALLI - PACKING

cm   inch		spessore thickness	pezzi/sc pcs/box	mq/sc sqm/box	kg/sc kgs/box	sc/pl box/pal	mq/pl sqm/pal	kq/pl kgs/pal
60x119.5   24"x48"	rettificato   grip	9.5	2	1.43	30.36	30	43.02	910.80
80x80   32"x32"	rettificato	11	2	1.28	30.68	40	51.20	1227.20
40x80   16"x32"	rettificato	11	3	0.96	22.70	28	26.88	635.60
60x60   24"x24"	rettificato	9.5	3	1.08	22.00	40	43.20	880.00
30x60   12"x24"	rettificato	9.5	6	1.08	21.92	48	51.84	1052.16
7.5x30   3"x12"	rettificato	9.5	17	0.38	8.45	84	31.67	709.80
30x60   12"x24"	texture		6	1.08	21.91	40	43.20	876.40
30x34   12"x13"	hexagon		6		12.78			
30x30   12"x12"	mosaico		11	0.99	22.66	36	35.64	815.76
7x60   3"x24"	battiscopa smaltato rettificato		12		12.60			
9.5x80   8"x32"	battiscopa smaltato rettificato		8		15.12			
30x60   12"x24"	gradino rettificato   grip		8		31.20			
30x60   12"x24"	gradone costa retta rettificato   grip		4		17.20			
30x30   12"x12"	gradone angolare costa retta   grip		2		4.30			
30x60   12"x24"	elemento a L   grip		4		17.20			

il peso riportato è comprensivo del pallet di supporto - the indicated weight includes the supporting pallet - le poids indiqué est compris de la palette de support - das angegebene gewicht versteht sich einschließlich der palette

### FUGHE - JOINT - JOINT - FUGE

per materiale rettificato prevedere una fuga di almeno 2 mm sul monoformato e necessariamente 3 mm sul multiformato  
por rectified material, we recommend a 2 mm grout at least when using one size only and a 3 mm grout for multisizes laying solution  
pour le matériel rectifié prévoir un minimum de 2mm de joint et 3mm pour la pose multiformat  
für rektifiziertes material-monoverlegung wollen sie bitte eine fugen von 2 mm vorsehen - fuer modolverlegung eine fugen von 3 mm



## UNICOMSTARKER AND

*green* 

**italiano**

L'azienda è impegnata nella continua innovazione tecnologica dei propri processi per realizzare prodotti sempre più rispondenti alle richieste del mercato e nell'ottica di:

- riduzione del consumo energetico dei processi di produzione;
- riduzione delle emissioni nell'aria e nell'acqua;
- miglioramento dell'informazione al consumatore e della gestione dei rifiuti.

Per limitare il proprio impatto ambientale UNICOMSTARKER si preoccupa che:

- gli scarti di lavorazione sono completamente gestiti e riutilizzati;
- tutti gli stabilimenti produttivi sono dotati di impianto di depurazione delle acque a circuito chiuso con recupero totale degli scarichi idrici provenienti dal ciclo produttivo e nessuno scarico in ambiente;
- le emissioni gassose sono autorizzate dall'autorità competente, dotate di impianti per l'abbattimento degli inquinanti e sottoposte a controllo periodico per verifica del rispetto della legislazione vigente;
- i rifiuti industriali sono smaltiti in conformità alle direttive comunitarie;
- gli imballaggi sono destinati al recupero e riutilizzo;
- l'impatto acustico nell'ambiente è attenuato con l'utilizzo di tecnologie idonee.

Le piastrelle ceramiche prodotte sono:

- un prodotto con una lunga durata di vita
- riciclabili al termine dell'utilizzo

**english**

The company is committed to the continued technological innovation of its processes to create products that increasingly meet the demands of the market and focus on:

- reduced energy consumption in production processes;
- reduced emissions into the air and water;
- improving consumer awareness and waste management.

To curb its environmental impact, UNICOMSTARKER has taken the following steps:

- manufacturing rejects are fully managed and reused;
- all the production units are equipped with a closed-circuit water purification plant with total recovery of liquid discharges coming from the production cycle and no discharges into the environment;
- emissions of gases are authorised by the competent authority, pollutant abatement systems are fitted and undergo periodic checks to verify they comply with the current laws;
- industrial waste is disposed of in compliance with the community directives;
- packaging is sent off to be recycled and reused;
- the acoustic impact on the environment is toned down via the use of suitable technologies.

The ceramic tiles produced are:

- a long-lasting product
- recyclable at the end of their use

**UNICOMSTARKER EVOSTONE COLLECTION  
IS A UNICOMSTARKER'S PROJECT**

## **CONTACTS**

### **UNICOM SRL**

via flumendosa 7  
41042 fiorano modenese  
modena italy  
T +39 (0)536 926011  
F italy +39 (0)536 926038  
F world +39 (0)536 926033  
F europe +39 (0)536 926023  
unicomstarker.com

### **UNICOMSTARKER SHOWROOM**

via flumendosa 7  
41042 fiorano modenese  
modena italy  
T +39 (0)536 926011



Ceramics of Italy

**Quanto contenuto nel catalogo è indicativo e non esaustivo riguardo a grafiche, decori, colori, imballi e dimensioni.**

The content of this catalogue is only indicative and not exhaustive in respect of graphics, decorations, colours, packaging and sizes

Le contenu de notre catalogue concernant les decors, coloris, graphiques, emballage et dimensions est indicatif.

Was im Katalog enthalten ist, ist ein Hinweis und nicht erschöpfend in Bezug auf Grafiken, Dekorationen, Farben, Verpackung und Abmessungen.



**think  
outside  
the box**

